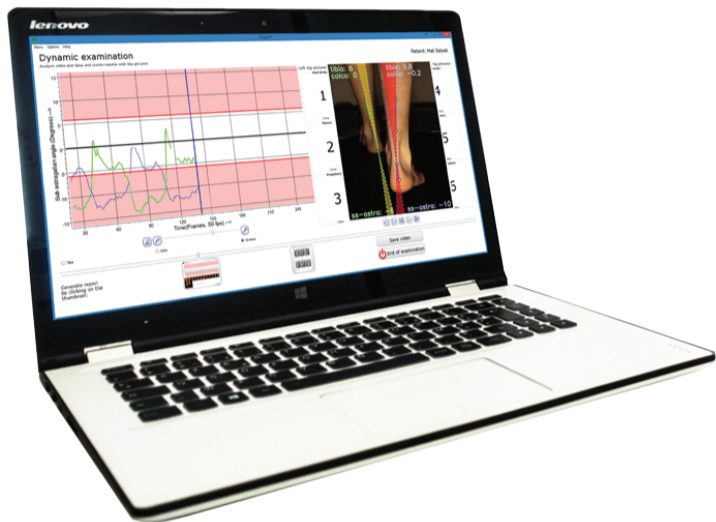




# Posture Suite

Solutions professionnelles d'analyse vidéo

## Configuration informatique recommandée pour version 2023



Les différents modules de Posture Suite effectuent des traitements d'images nécessitant une puissance de calcul importante.

Pour tirer parti de la puissance de Posture Suite, vous aurez besoin d'un ordinateur respectant les préconisations détaillées ci-dessous.

Si vous possédez déjà un ordinateur ne répondant pas aux préconisations, il est peut-être possible de le mettre à jour pour le rendre compatible.

N'hésitez pas à nous contacter afin d'être certain de pouvoir utiliser Posture Suite dans des conditions professionnelles.

### L'impression des rapports est un point important

Vous trouverez des références d'imprimantes performantes et économiques qui conviendront parfaitement à l'utilisation de P Suite en cliquant sur le lien suivant: [Imprimantes professionnelles - coût à la page réduit](#)



## Spécifications minimales :



### Analyse posturale - Vidéo simple

- Processeur avec indice CPU-Mark de minimum 7000 sur [cpu-benchmark.net](#)
- 8 GB de RAM ( 16 GB ou plus recommandé )



### Analyse fonctionnelle - Vidéo Evolution

- Processeur avec indice CPU-Mark de minimum 10000 sur [cpu-benchmark.net](#)
- 8 GB de RAM ( 16 GB ou plus recommandé )



### Pour tous les modules :

- PC avec Windows 10 / Windows 11
- Ecran résolution Full-HD minimum (1920\*1080 ou supérieur)
- Disque dur SSD avec 100Go de libre (mise-à-jour possible dans la plupart des cas)
- Souris avec roulette de qualité
- Disque dur externe / Cloud ou NAS pour sauvegarde base de données
- Imprimante professionnelle
- Connection internet
- Deux sorties vidéo pour permettre la connexion optionnelle d'un écran/TV mural supplémentaire
- Optionel: TV ou Ecran mural